


SIXT *leasing*



Schadenkatalog

(Sixt Leasing AG)

The background of the slide is a blurred, high-speed photograph of a car, likely a white sedan, moving from left to right. The motion blur is horizontal, creating a sense of speed. A vertical orange bar is positioned on the left side of the image, partially overlapping the text area.

Bei allen nachfolgenden Definitionen ist immer der Gesamteindruck des Fahrzeuges maßgebend. Das bedeutet, dass in Grenzfällen bzw. in strittigen Einzelfällen das ausschlaggebende Kriterium sein muss, ob in Frage stehende Unregelmäßigkeiten den optischen Gesamteindruck des Fahrzeuges negativ oder nicht negativ beeinflussen.

Die Beurteilung, ob eine bestimmte Unregelmäßigkeit den Gesamteindruck des Fahrzeuges negativ oder nicht negativ beeinflusst, geschieht aus einem Betrachtungsabstand zum Fahrzeug von ca. 0,80 m – 1 m.

Grundaufteilung in den Bewertungsbereich akzeptabel und den Bewertungsbereich nicht akzeptabel.

Seite	Themenbereich
1 – 2	Karosserie
3 – 4	Lack
5 – 6	Stoßfänger/Flankenschutz
7	Verglasung/Beleuchtung
8 – 10	Reifen/Felgen/Radkappen
11 – 12	Interieur
13	Ausbauschäden
14	Mechanik/Elektrik
15	Lieferumfang



Bewertungsbereich akzeptabel

„Weiche“ Dellen oder Beulen bis zu einem \varnothing von 10 mm (im unteren Karosseriebereich bis \varnothing 30 mm), die keine Neulackierung erforderlich machen

Instandsetzungsarbeiten, die aus dem angegebenen Betrachtungsabstand nicht auffallen

Eine Delle oder Beule pro Bauteil



Bewertungsbereich nicht akzeptabel

Dellen größer als \varnothing 10 mm (im unteren Karosseriebereich größer als \varnothing 30 mm), kantige Dellen/Beulen oder Dellen/Beulen, die eine Neulackierung erforderlich machen

Unsachgemäß ausgeführte Instandsetzungsarbeiten

Spachtelauftrag mehr als 1mm

Unfallschäden jeglicher Art



Lack

Bewertungsbereich akzeptabel

Geringe Schäden, die keine Neulackierung erforderlich machen, z.B. Kratzer an der Lackoberfläche – durch polieren zu beseitigen

Lackausbesserungen, die dem Fertigungsstandard des Herstellers entsprechen und somit aus dem angegebenen Betrachtungsabstand nicht auffallen

Durch Umwelteinflüsse leicht verwitterte Lacke

Typische Schleifspuren, wie sie in Waschanlagen entstehen

Kleinere Steinschläge bis 5 pro 100 cm²



Gebrauchsspur



Steinschläge



Gebrauchsspur

Bewertungsbereich nicht akzeptabel

Lackzerstörungen

Kratzer, die durch den Decklack (Klarlack) gehen

Nachlackierungen, die nicht dem Standard des Herstellers entsprechen oder Farbdifferenzen aufweisen

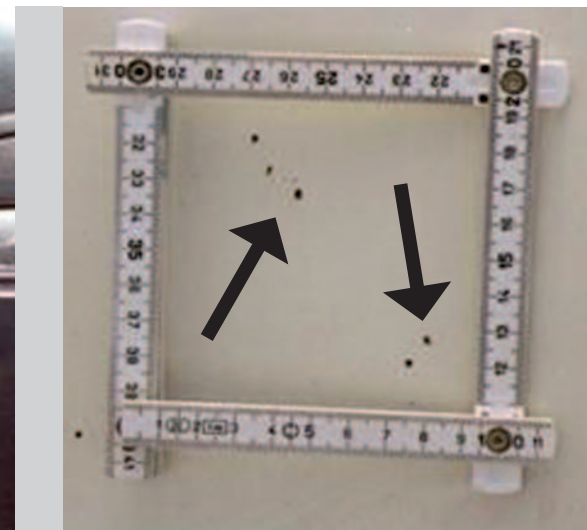
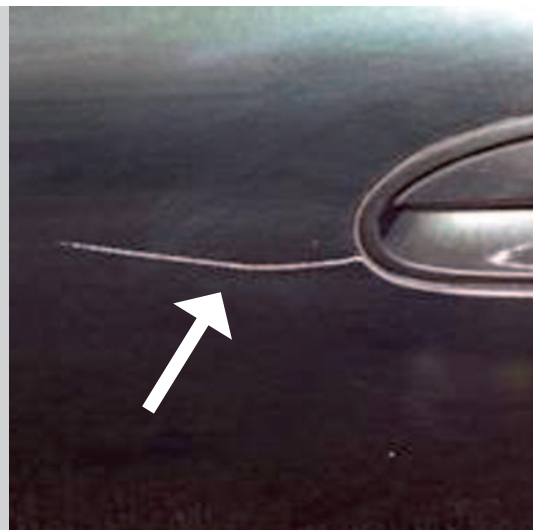
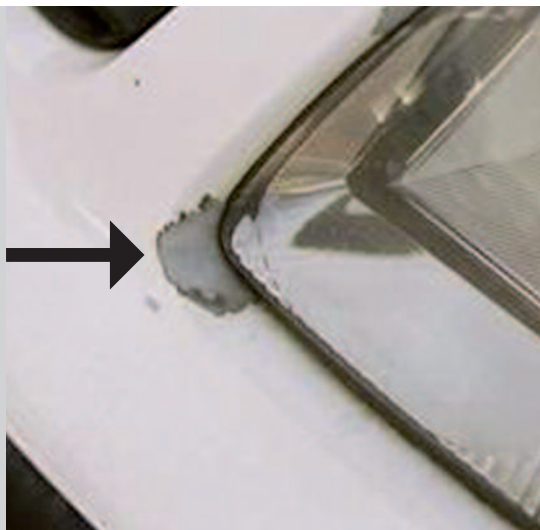
Ausbesserungen, die eine deutliche Erhöhung zum Originallack aufweisen

Kontaminierungen (Einätzungen etc.), die aus angegebenen Betrachtungsabstand sofort erkennbar werden

Steinschläge in großer Dichte (mehr als 5 pro 100 cm²)

Große Steinschläge (Lack teilw. Rostunterwandert)

Durch Beschriftungsfolien und Aufkleber entstandene Lackschäden oder Farbunterschiede

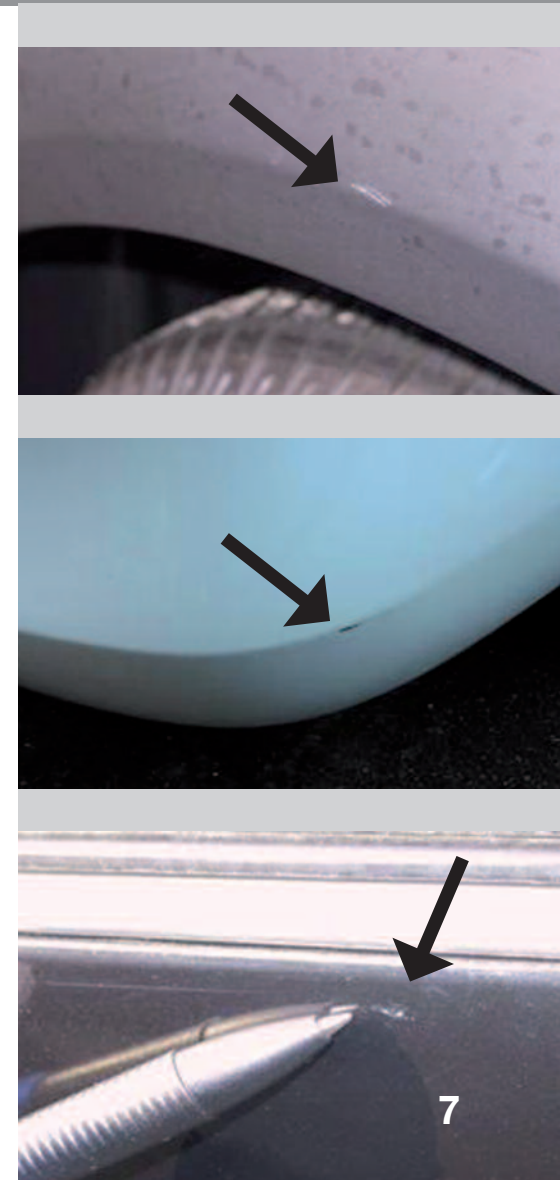


Bewertungsbereich akzeptabel

Leichte Kratzer oder leichter Lackabrieb (meist im Rundungsbereich), jedoch nicht bis auf den Grundwerkstoff und weniger als 100 mm

Leichte Abschürfungen, Eindellungen an Gummileisten, die weder die Festigkeit noch das optische Erscheinungsbild negativ beeinflussen

Eine Delle (weniger als 30 mm ohne Lackschaden) pro Bauteil



Bewertungsbereich nicht akzeptabel

Brüche oder Risse

Deformationen, die aus angegebenen Betrachtungs-abstand erkennbar werden oder durch die die Passgenauigkeit nicht mehr gegeben ist

Deformationen von Stoßfängerkern oder -halter



Bewertungsbereich akzeptabel

Vereinzelte Steinschläge (nicht größer als 5 mm)
außerhalb des Sichtbereiches des Fahrers

Kleinste Steinschläge oder Absplitterungen, die
weder aus angegebenen Betrachtungsabstand
erkennbar sind, noch die Innensicht negativ
beeinflussen

Kratzer, die aus dem angegebenen
Betrachtungsabstand nicht auffallen

Bewertungsbereich nicht akzeptabel

Bruch-, Rissbildung

Deutliche Steinschläge oder Absplitterungen
im Sichtbereich des Fahrers

Steinschläge oder Absplitterungen größer als 5 mm

Undichte Scheinwerfer, Rückleuchten

Gebrochene Scheinwerfer, Rückleuchten, Gehäuse



Bewertungsbereich akzeptabel

Gleichmäßige Profilreduzierung bis 3 mm bei Sommerreifen

Gleichmäßige Profilreduzierung bis 4 mm bei Winter- und Allwetterreifen

Leichte Schürfmerkmale an Reifenflanken

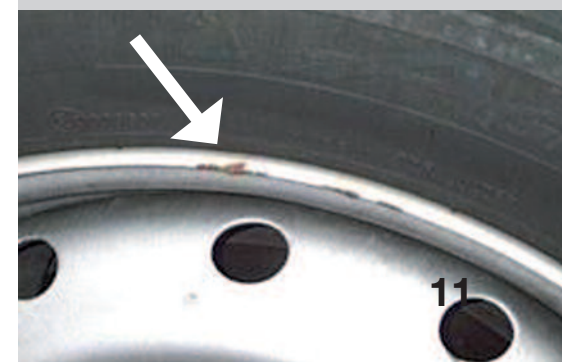
Leichte Kratzer und Schürfmerkmale am Felgenhorn bis 50 mm

Korrosionsansätze (z.B. durch Streusalz)

Abschürfungen an Radkappen von weniger als 100 mm

Fahrzeug auf Sommerbereifung

Fahrzeug auf Winterbereifung, Sommerräder (-reifen) beiliegend



Bewertungsbereich nicht akzeptabel

Profiltiefe weniger als 3 mm bei Sommerreifen

Profiltiefe weniger als 4 mm bei Winter- und Allwetterreifen

Ungleichmäßiger Verschleiß (zieht Vermessung nach sich)

Bremsplatten, Sägezähne etc.

Risse, Schnitte

Deutlicher Materialabtrag an Reifenflanken

Deutlicher Materialabtrag an Felgen

Risse, Deformation an Felgen

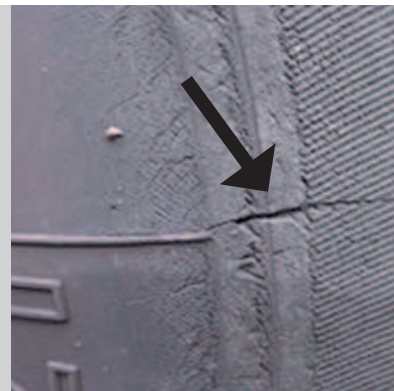
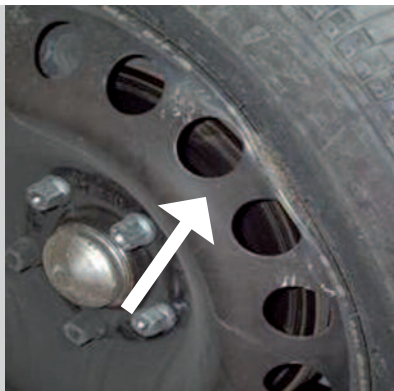
Abschürfungen an Radkappen mehr als 100 mm

Brüche, Risse an Radkappen

Nicht originale Radkappen

Fehlende Radkappen

Fahrzeug auf Winterreifen, Sommerräder (-reifen) nicht beiliegend

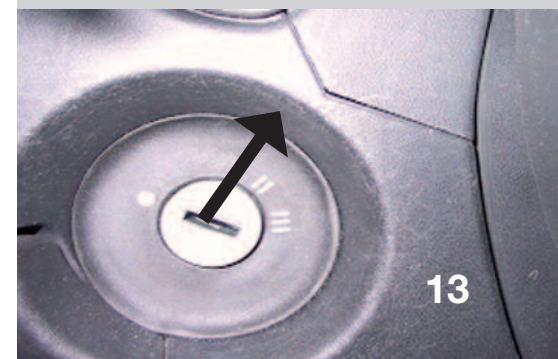
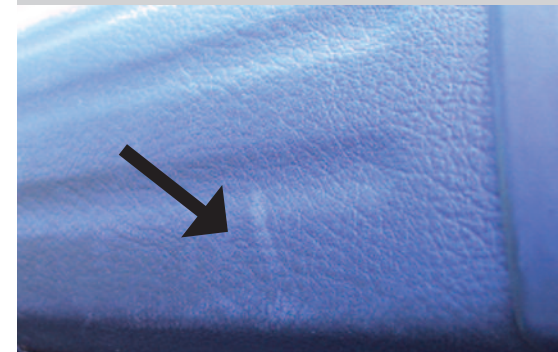
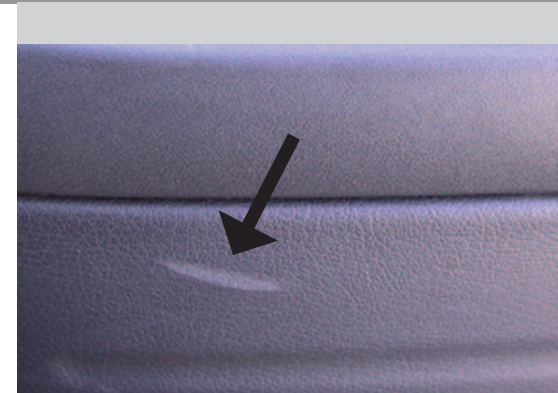


Bewertungsbereich akzeptabel

Leichte Kratzer und Abschürfungen durch bestimmungsgemäßen Gebrauch

Normale Abnutzung an Bodenbelag und Polster

Brandflecken, die aus dem angegebenen Betrachtungsabstand nicht auffallen und somit eine Reparatur oder einen Austausch nicht erforderlich machen



Bewertungsbereich nicht akzeptabel

Risse, Schnitte, Löcher, Brüche

Deformation von Formteilen

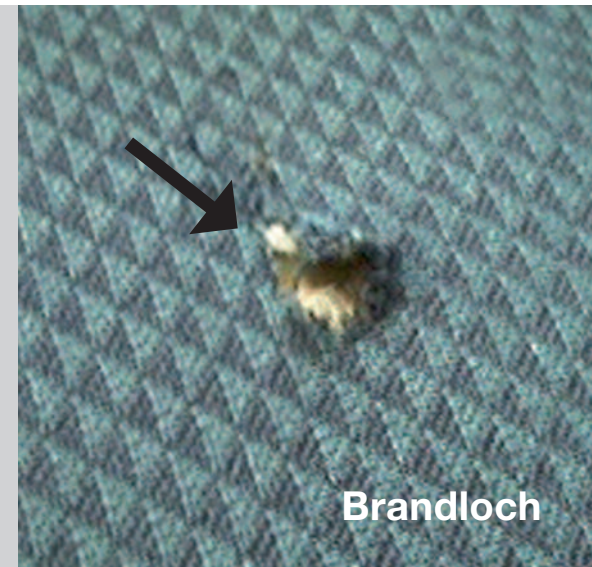
Beschädigungen von Sicherheitsgurten oder Sicherheitsschlösser

Verunreinigungen, Farbveränderungen, die auch durch professionelle Reinigung nicht zu entfernen sind

Schimmel oder anormale Geruchsentwicklung

Fehlteile wie Kopfstützen, Abdeckungen, Sitzreihen etc.

Risse oder Ablösung von Tür und Klappendichtungen



Bewertungsbereich akzeptabel

Kleine, nicht im Sichtfeld des Fahrzeugnutzers
bzw. der Fahrzeuginsassen liegende Bohrlöcher,
z.B. an der Armaturenbrettunterseite

Bewertungsbereich nicht akzeptabel

Nicht mehr in den Ursprungszustand zurückzubringende Veränderungen am Fahrzeug, z.B. Bohrlöcher an Karosserieteilen, die nicht verschlossen sind

Bohrlöcher im Sichtfeld des Fahrzeugnutzers bzw. der Fahrzeuginsassen, z.B. am Armaturenbrett, der Mittelkonsole, Türverkleidungen etc.

Große Löcher, z.B. durch den Einbau von Lautsprechern in den Türverkleidungen oder Hutablagen entstehen

Durch Beklebung und Beschriftung oder deren Entfernung entstandene Schäden



Bewertungsbereich akzeptabel

Normaler Verschleiß entsprechend dem Fahrzeugalter und der Laufleistung unter Gewährung der Verkehrs- und Betriebssicherheit



Bewertungsbereich nicht akzeptabel

Nicht durchgeführte Inspektionen und die aus dem Versäumnis resultierenden Reparaturen

Sämtliche Schäden oder übermäßiger Verschleiß an der Fahrzeugmechanik (Antriebs-, Antriebsübertragungsteile, Lenkung, Bremsen etc.)

Sämtliche Schäden oder übermäßiger Verschleiß an der Fahrzeugelektrik (Klimaanlage, Radio etc.)



Bewertungsbereich nicht akzeptabel

Fehlende oder fehlerhafte Teile aus dem Lieferumfang

- Schlüssel – Code – Karte
- Fahrzeugschlüssel
- Radio – Code – Karte
- Fehlendes, mangelhaftes Bordwerkzeug
- Fehlende, mangelhafte Funkfernbedienungen
- Navigations – CD
- etc.